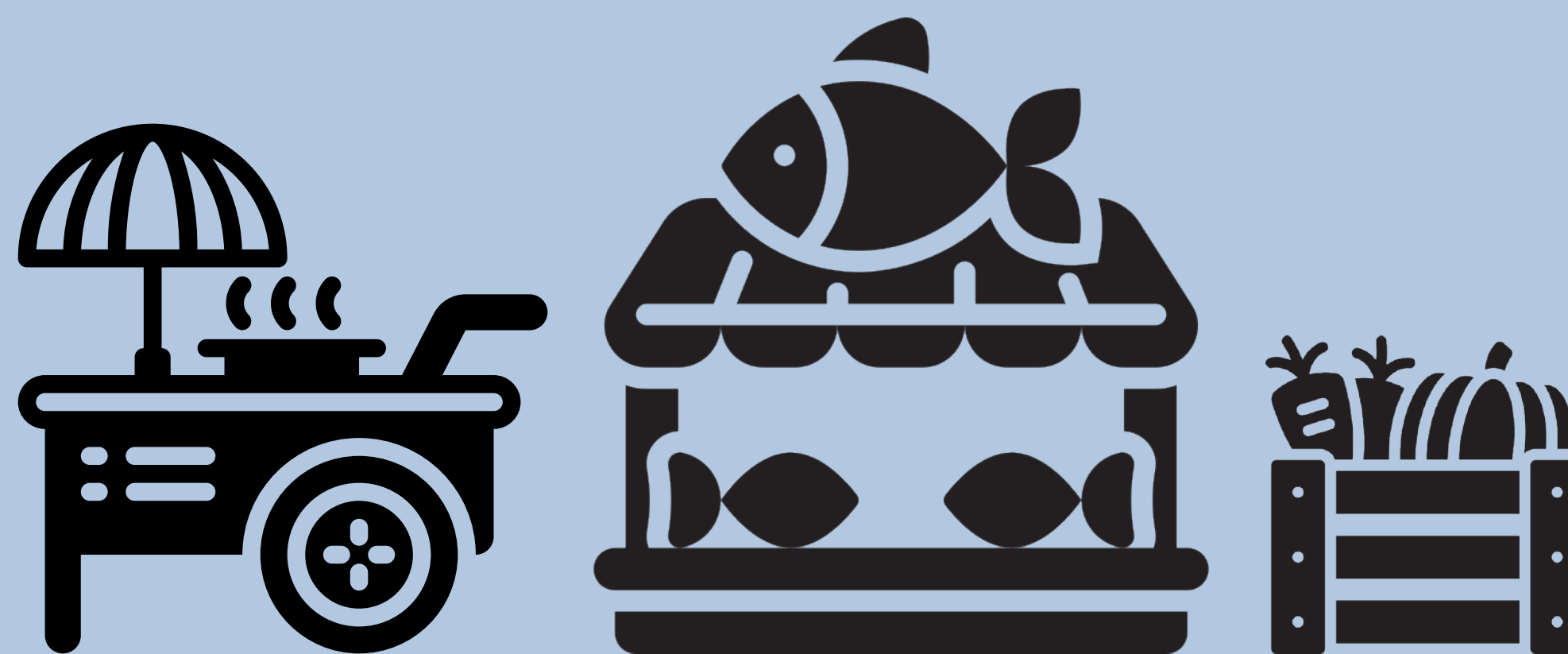


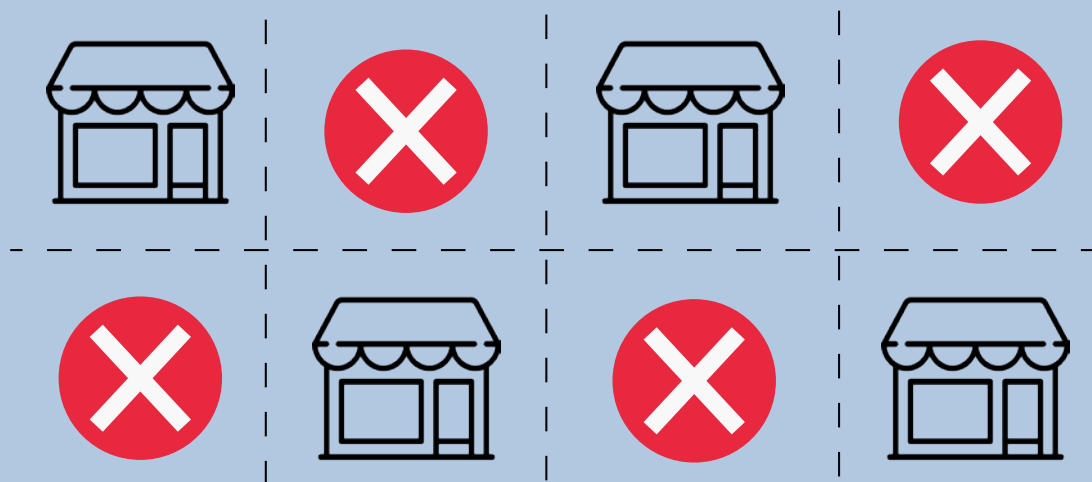
เปิดเมืองให้ปลอดภัย แบบ “เจ้เจ้าของตลาด ต้องสู้”



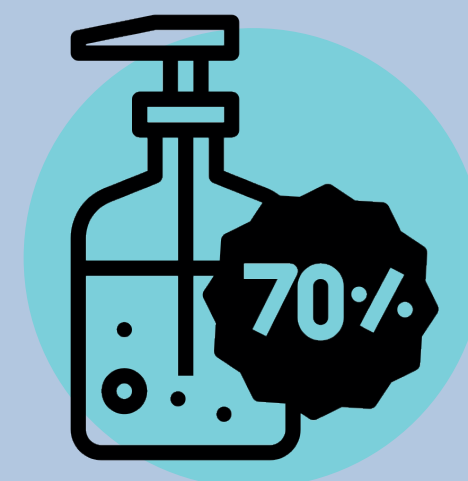
เจ้าของแผงในตลาดสด ตลาดนัด แผงลอย
ถนนคนเดิน ร้านค้าแบบเคลื่อนที่

"เจ้จะออกแบบการขายให้ลูกค้ามั่นใจได้อย่างไร?"

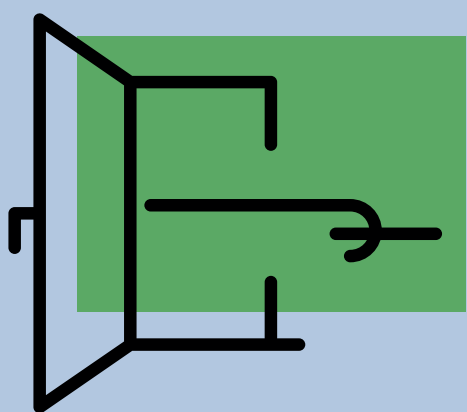
ก่อนลูกค้าเข้าตลาด



กำหนดตำแหน่งในการวางร้านหรือแผง
เพื่อลดความแออัดและโอกาสในการติดเชื้อ



มีที่ให้ล้างมือ หรือเจลล้างมือ
แอลกอฮอล์ (70%) ให้บริการ
หน้าทางเข้าตลาดหรือร้านค้า

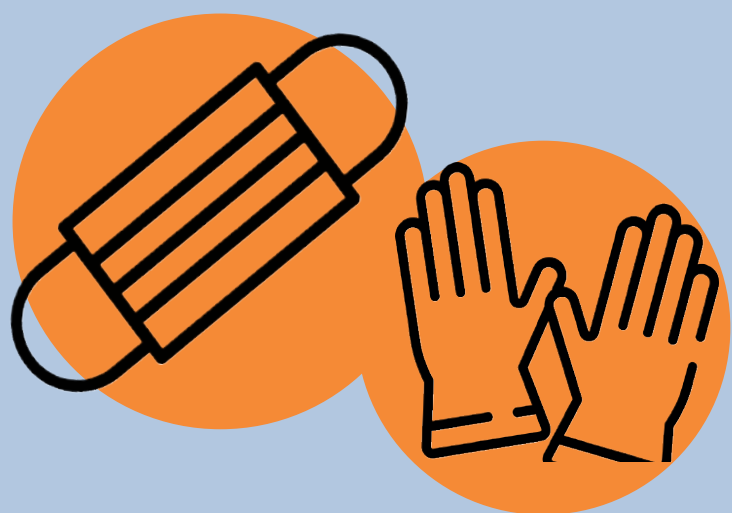


ในสถานที่ปิด ต้องมีอากาศ อาจเปิดประตู
ให้มีการระบายหรือหาหมุนเวียนพัดลม
ระบายอากาศอย่างน้อย 1 - 2 ตัว

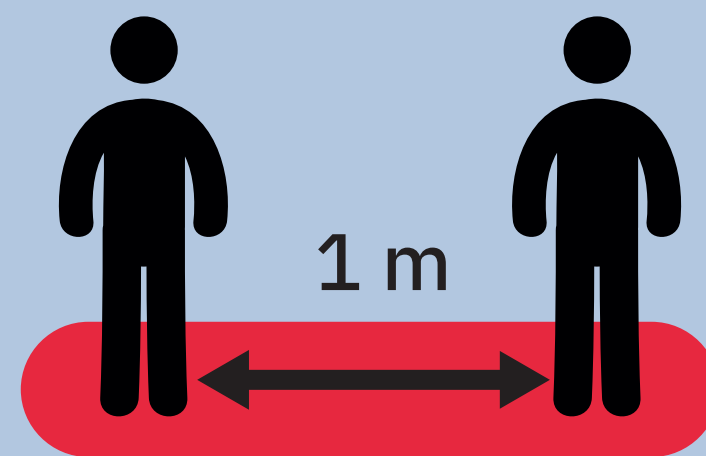


เพื่อความรวดเร็วในการเลือก
ซื้อสินค้า ควรจำกัดเวลาลูกค้า
ในแต่ละรอบ

ระหว่างอยู่ในร้าน



พนักงานทุกคน
สวมหน้ากากอนามัยและถุงมือ
ตลอดเวลาที่ให้บริการ



ให้ลูกค้าเว้นระยะห่างอย่างน้อย
1 เมตร ในการรอคิว กำหนด
จำนวนคนให้ไม่แน่นเกินไป

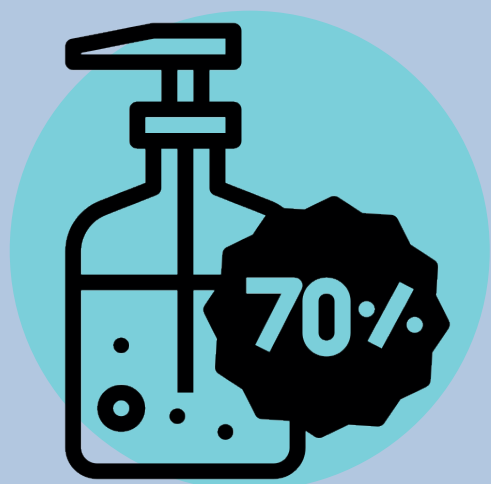


มีเจลล้างมือแอลกอฮอล์ (70%)
ให้บริการบนโต๊ะอาหาร



ให้ความรู้เรื่อง **การกินร้อนและ
ใช้ช้อนกลาง (ช้อนจั่น)** ในร้าน

ระหว่างการซื้อ-ขาย



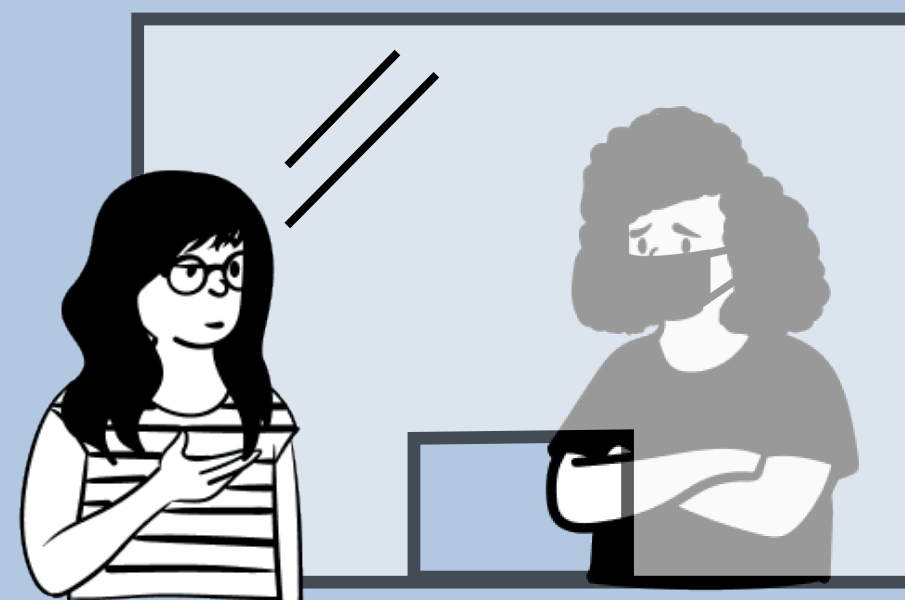
มีจุดบริการ**เจลล้างมือ**ก่อนให้
ลูกค้าหยิบจับเลือกสินค้า



หรือ หน้าร้านค้ามีจุดบริการ**ถุงมือ
พลาสติกแบบใช้แล้วทิ้ง**ก่อนหยิบจับ
ของสด เช่น ผักผลไม้

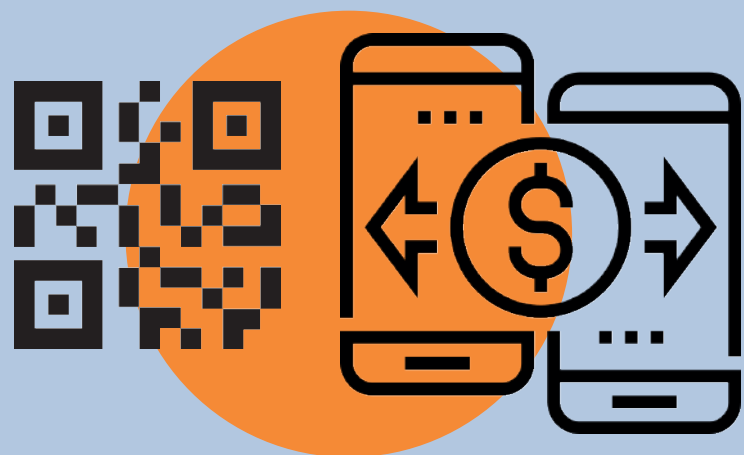


ลดการให้ลูกค้าหยิบจับสินค้า ใช้การพูด
สั่งแล้ว**พ่อค้าแม่ค้า**หยิบสินค้าให้



มีแผงหรือพลาสติกกั้นระหว่างลูกค้ากับ
สินค้าเพื่อ**ป้องกันน้ำลายหรือสารคัด
หลัง**อื่น ๆ ตกลงไปในอาหาร

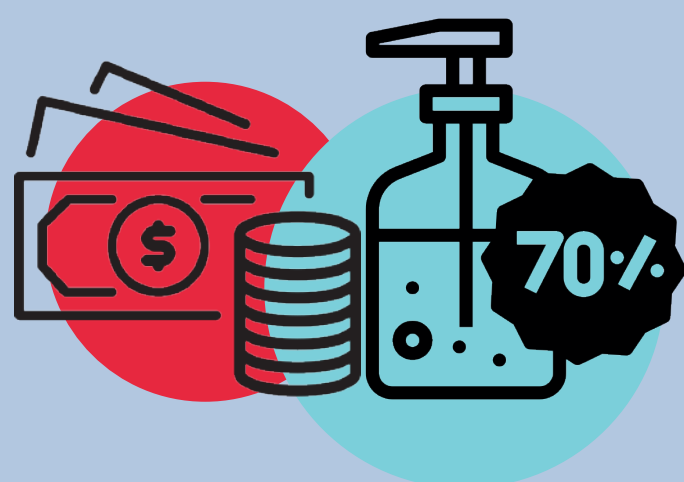
ระหว่างการคิดเงิน



ใช้บริการจ่ายเงินผ่าน **QR code**
หรือ **Internet Banking**



ไม่สัมผัสเงินโดยตรง ใช้**ตะกร้าหรือถุง**
เป็นวิธีการรับ-ทอนเงิน และต้อง
ทำความสะอาดตะกร้าทุกครั้งหลังใช้



ทำความสะอาดเงินหลังจากเลิก
ขาย เช่นฉีดแอลกอฮอล์



ล้างมือทุกครั้งหลังจาก**สัมผัสเงิน**

หลังลูกค้าออกจากตลาด



มีเจลล้างมือแอลกอฮอล์ (70%)
ให้บริการ**บริเวณทางออก**หรือ
ที่ชำระเงิน



หมั่นทำความสะอาดร้านหรือโต๊ะด้วย
แอลกอฮอล์ (70%) **ทุกชั่วโมงที่มีคน**
หมุนเวียนเข้า-ออก